



La Compagnie de l'Orée du Bois présente

T I T R E

E

N

A T T E N T E

Une comédie originale,
au milieu de nulle part,
d'Aurélien Chauveau,
Raphaël Le Mauve
et Nicolas Rager

Création
Novembre 2024

GENÈSE

Nous nous sommes rencontrés professionnellement sur la pièce *Porte de Montreuil* ; Aurélien et Nicolas au jeu et Raphaël à la mise en scène. Nous nous sommes découvert un plaisir commun à laisser aller nos esprits dans des considérations infondées et logiques. Et d'en rire !

Ici, nous transcrivons ce plaisir joyeux et futile mais qui fait tellement de bien. Ce sera non pas une suite mais notre propre pièce loufoque. Aurélien et Nicolas avaient déjà écrit des pastilles vidéo comiques (réalisées par Pierre Noirault) inspirées de cet univers. A cette occasion, Gaston avait été créé. Les trois personnages étaient prêts à raconter leur propre histoire.

Contrairement à *Porte de Montreuil*, les personnages vont vivre une aventure. Non pas une épopée mais une aventure à leurs yeux et à leur échelle de vie. Nous gardons l'approximation de nos personnages, nous leur donnons un point d'ancrage en la personne de Gaston, et nous leur inventons un but : le championnat régional de mots fléchés.

Y arriveront-ils ? En attendant le titre (de champion), on va rigoler !



NOTE D'INTENTION

Dire des absurdités avec sérieux. Quel plaisir ! Cela libère l'esprit tout en l'affutant. Débattre du bien fondé de la choucroute en été, chercher pourquoi le vers à soie, argumenter contre les poussettes à trois roues et autres sujets loufoques, c'est passionnant ! Si cela vous parle, alors vous êtes en adéquation avec ce projet. Sinon, c'est que vous êtes aussi perplexes que nos personnages. Et dans les deux cas, c'est amusant.

Ce décalage nous permet de toucher à plusieurs sujets de sociétés sans pour autant les brandir en étendard. En fait, nous invitons les spectateurs à faire ce petit pas de côté que nous affectionnons dans la compagnie.

Plusieurs sujets sont donc abordés sans que, pour autant, nous apportions de réponse.

Faut-il être « intelligent » pour faire des jeux intellectuels ? Avoir conscience de ses limites ne nous limite-t-il pas ? Où se situe la frontière entre la gentillesse et la soumission ? Quel est le lien entre une baleine et un éléphant ? Les romains ont-ils inventé la chocolatine ? Qui est Gertrude ?

Comme les envies de grandeur limitées de nos personnages, nous créerons une pseudo fresque théâtrale. Une petite épopée sans héros charismatique, sans mission divine et sans aventure fabuleuse ! Nos héros cherchent le titre de champion sans savoir qu'ils le sont déjà dans leur domaine. Drôle et touchant à la fois, n'est-ce pas ?

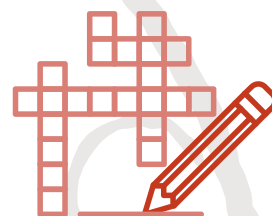
RÉSUMÉ

Ils viennent se ressourcer en faisant du camping dans le Cantal. Ils sont deux, ils n'ont besoin que de leurs tentes et de leurs grilles. Oui car ils s'entraînent pour décrocher le titre de champion départemental de mots fléchés. Discipline exigeante... pour leur niveau.

Ils n'ont donc besoin de rien et surtout pas de Gaston qui s'invite... qui s'incruste... Bref, qui est là et qui va chambouler leurs vacances studieuses si bien organisées.

En attendant le titre, vont-ils se débarrasser de Gaston ? Vont-ils réussir à gagner ? Gaston pourra-t-il s'occuper correctement de Gertrude ?

Mais d'ailleurs qui est Gertrude ?



GENRE

Comédie loufoque

JAUGE

500 personnes maximum

LIEUX

En intérieur
En extérieur
Lieux équipés ou non

INFORMATIONS TECHNIQUES

Estimations
Temps d'installation des décors : 1h
Temps d'installation de la technique : 1h
Temps de désinstallation total : 1h

PUBLIC

Tout public à partir de 8 ans

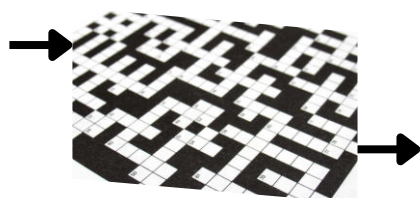
DURÉE ESTIMÉE

1 h 20

DISTRIBUTION

A : Aurélien Chauveau
N : Nicolas Rager
Gaston : Raphaël Le Mauve

Mise en scène collective



MENTIONS OBLIGATOIRES

Production : Compagnie de l'Orée du Bois

DISPOSITIF SCÉNIQUE

Taille plateau minimum : 7 m (ouverture) x 4 m (profondeur)

Dispositif frontal évoquant un emplacement de camping

Éclairages et sons en autonomie

Nombre de personnes en tournée : 3 comédiens



L'ÉQUIPE



Aurélien intègre à 12 ans la Compagnie des Sales Gosses dans des spectacles comme "La Famille Adams". Il se forme ensuite à l'Ecole d'Art Dramatique Périmony. Depuis 2009, il enchaîne les courts-métrages et les séries entre Bordeaux et La Rochelle. Sur les planches, il joue dans la Compagnie Chats Terton et Mallow et au Théâtre La Comédie La Rochelle.

Depuis 2018, il joue A dans "Porte de Montreuil".

Raphaël commence en tant que comédien au Théâtre du Ballon Rouge à La Rochelle. Dans le même temps, il écrit "Le Mangeur de Lune" ou "L'Envol des tonneaux sauvages", œuvres qui sont publiées. Il joue par la suite bon nombre de ses pièces comme "Le Dernier Allemand du Caucase" ou "Il était une fois... et merde" dans différents lieux culturels rochelais. Il écrit et joue dans "23 impasse du Paradis", avec la Compagnie de la Valise de Poche.



Nicolas est formé à l'Atelier Théâtre Frédéric Jacquot. Il explore le théâtre classique à travers Molière, Marivaux, ou encore Feydeau. On lui propose des spectacles jeunes publics comme "Et si on fabulait ?" ou encore "Arlequin et Scapin sur la lune", création jouée à la Comédie Italienne. En 2014, il crée la Compagnie de l'Orée du Bois et écrit ses propres pièces interactives.

Depuis 2018, il joue B dans "Porte de Montreuil".

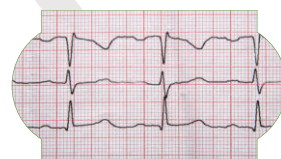


PROTOCOLE DE CRÉATION

Nous avons décidé de mélanger nos inspirations pour créer cet objet théâtral. Nous puiserons dans les vécus de chacun et dans les œuvres d'artistes qui nous sont chers.

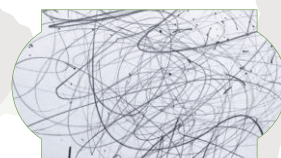
Écriture

Nous profiterons de nos résidences d'écriture pour rencontrer les personnes locales. Nous souhaitons recueillir leurs anecdotes, leurs petites histoires. Nos personnages reflètent la simplicité de la vie "normale". C'est donc à partir de ces vies "normales" que nous pourrons leur inventer la leur.



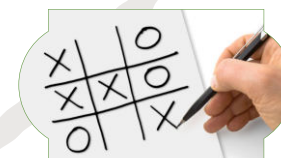
Style d'écriture

Nous piocherons allègrement dans le loufoque et le burlesque d'auteurs contemporains. Ceux qui nous semblent le plus proches de notre écriture s'appellent Alexandre Astier, François Rollin ou encore Jean-Michel Ribes. Nous sommes sensibles à certains auteurs de one-man show comme Arnaud Tsamère et Olivier De Benoist.



Jeu

Pour ce qui est du jeu, nous souhaitons travailler sur le jeu simple et vrai. Nous irons vers les grands noms du jeu burlesque où la parole vient souligner le silence. Pour nous, Buster Keaton et Charlie Chaplin en sont les précurseurs remarquables. Plus contemporain, le travail de Jérôme Deschamps et Macha Makeïeff nous facine qu'il soit théâtral (*C'est magnifique*) ou cinématographique (*Les Deschiens*).



Dramaturgie

Cette pièce poursuivra notre travail sur la vie du vide commencé dans *Porte de Montreuil*. Nous continuerons à nous pencher sur l'univers de Samuel Beckett et sur cette contradiction de raconter une histoire sans histoire. Nous interrogerons l'énergie du conflit comme à la fois obstacle à la réalisation de soi et à la fois moteur d'accomplissement. Nous irons vers l'univers de *Ubu roi* d'Alfred Jarry.





CALENDRIER DE CRÉATION

Lors de toutes nos périodes de travail, des moments de médiation seront proposés. Chaque période de travail se conclura par deux sorties de résidence : une aux professionnels et à nos partenaires et une au public.

RECHERCHES

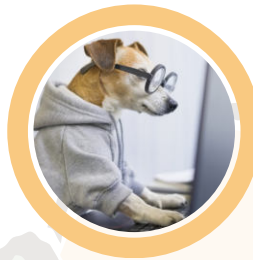


Recueil de témoignages

Juin-Octobre 2023

Bibliothèque de Landrais - Bibliothèque de Saint-Georges-du-Bois - Bibliothèque de Le Thou - Bibliothèque d'Aigrefeuille d'Aunis - Bibliothèque de Saint-Pierre-La Noue - Bibliothèque de Forges

ÉCRITURES



Première phase

du 16 au 18 Janvier 202

3 jours

Lieu à définir

Seconde phase

du 1er au 3 Février 2024

3 jours

Bibliothèque de Saint-Laurent-de-la-Prée

CRÉATION



Première semaine

du 23 au 27 Septembre 2024

5 jours

Lieu à définir

Troisième semaine

du 4 au 8 Novembre 2024

5 jours

Lieu à définir

Deuxième semaine

du 7 au 11 Octobre 2024

5 jours

Lieu à définir

Quatrième semaine

du 18 au 22 Novembre 2024

5 jours

Lieu à définir

SORTIE DE CRÉATION

Décembre 2024

3 jours

Lieu à définir



PREMIÈRE EXPLOITATION

Janvier-Décembre 2025



Représenter...

La Compagnie de l'Orée du Bois propose des spectacles multiformes, pluridisciplinaires et intergénérationnels.

Le désir de la compagnie est d'offrir des spectacles adaptables à toutes les scènes qu'elles soient en salle, dans la rue ou qu'elles servent les lieux du Patrimoine. Et pour une **DIVERSITÉ** culturelle transversale et pertinente, la Compagnie se situe au croisement des arts de la scène : jeu masqué, chant, conte, marionnette, etc...

De l'enfant à nos anciens, cette culture est offerte à tous et tisse les liens intergénérationnels, « essences » de notre société.



... bonnement...

La simplicité, la sincérité et l'absence de jugement nous servent de troncs communs et artistiques.

Souhaitant partager la culture avec le plus grand nombre, notre recherche artistique se fonde sur l'accessibilité. Au travers de méandres artistiques, la culture est clairement présentée dans un costume débordant de sincérité et d'**AUTHENTICITÉ**. Nous présentons nos points de vue sous différentes facettes et laissons le spectateur se tailler lui-même son prisme.

Nous présentons les questions, nous apportons nos réponses et nous proposons au public de s'interroger, à son tour, simplement et sincèrement.

... l'Humain.

Interroger l'Humain, oui, mais à quel propos ? Dans quel but ? Avec quelles conséquences ?

La nature humaine se définit par ses qualités et ses défauts. Mais quelles sont les qualités de nos défauts et les défauts de nos qualités ? Nous laissons le spectateur faire sa propre synthèse. L'adresse directe des sentiments l'accompagne dans sa représentation de sa propre nature. Notre but est de débrider son imaginaire et provoquer une **ÉMANCIPATION** revigorante.

Se révéler à sa propre humanité, unique, pour mieux l'embrasser et la porter ensuite en étendard : voilà ce à quoi nous aspirons.





LA DÉMARCHE ARTISTIQUE



CONTACTS

Artistique et diffusion : Nicolas Rager

Administration : Marielle Rolland

Téléphone compagnie : 06 33 06 30 98

Mail compagnie : contact@cie-oreedubois.fr

Site internet : www.cie-oreedubois.fr



Compagnie de l'Orée du Bois
3 chemin du cabaret
Le Bois de l'encens
17290 Virson

SIRET
802 471 896 00018

Code APE
9001Z

Licences d'entrepreneurs
L-R-20-002937
L-R-20-002938

AUTRES SPECTACLES DISPONIBLES



Porte de Montreuil
(création 2018)
Théâtre Tout Public



Le Bistrot des jolies histoires
(création 2022)
Animation Tout public



Moi, nuisible ?!
(création 2023)
Théâtre Jeune Public