

# MOI, NUISIBLE ?!

une odysée écolo-artistique



L'Orée du Bois  
Compagnie de spectacles



COMPAGNIE DE L'ORÉE DU BOIS  
3 chemin du cabaret, Le Bois de l'encens, 17290 Virson  
<http://www.cie-oreedulbois.fr/>  
Licences d'entrepreneur du spectacle 2-1077201 et 3-1077202



# Le spectacle



## Synopsis

Quoi ? Juliette apprend dans les médias qu'elle est classée "nuisible" ?! Qu'est-ce que c'est que cette histoire ?!

Notre moustiquette poétesse n'a pas dit son dernier mot ! Elle mène son enquête auprès d'autres congénères nuisibles ou non pour démêler ce nœud infâme.

Qui se permet de la juger ? Comment se débarrasser de cette étiquette embarrassante ? Ses différentes rencontres la mèneront à prendre conscience de ce qui se cache derrière ce terme et qui en est la cause.

## Genre

Comédie théâtrale masquée avec des chants et des danses

## Public

Familial à partir de 7 ans  
Scolaires cycles 3 et 4

## Jauge

500 personnes maximum

## Durée

55 minutes)

## Lieux

En intérieur, en extérieur à l'abris du vent  
Espace scénique minimum : 7m x 5m

## Distribution

Juliette : Marie DERACHE  
Frédéric, Marmouset, Marcelle, René et les autres : Nicolas RAGER

## Informations techniques

Spectacle fonctionnant en autonomie technique.

Nombre d'artistes en tournée : 2

Temps d'installation : 2h30

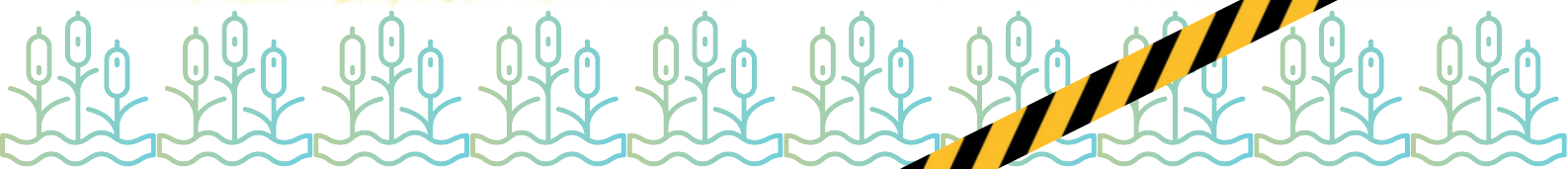
Temps de désinstallation : 2h

## Mentions obligatoires

Production : Compagnie de l'Orée du Bois

Avec le soutien financier de la CDC Aunis Sud

Accueils en résidence : La Boîte à Rochefort - CDA Rochefort Océan (17) ; La Motte Aubert - A la Motte - Saint-Saturnin-du-bois (17) ; Vandré - Mairie La Devise (17) ; Mairie de Préguiillac (17) ; Mairie de Fouras-les-bains (17)

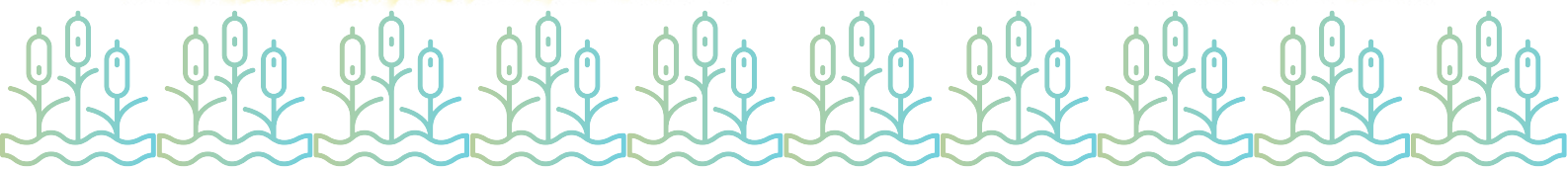




# Le spectacle (suite)



Photos : Pierre Noirault





# Une intention hybride



Pour les besoins d'un spectacle d'atelier, il nous a fallu chercher une pièce à la distribution conséquente. En parcourant ma bibliothèque, j'ai redécouvert ma première pièce, écrite pour le jeune public, "*Assia, ou les histoires de l'imaginaire*" (Alna Edition). Dans le même temps, le sujet d'une discussion porta sur "*Hélépantollas, et alors ?*" (autre pièce jeune public en co-écriture) abordant la biodiversité. Ces deux anecdotes successives me relancèrent dans l'écriture pour ce public.

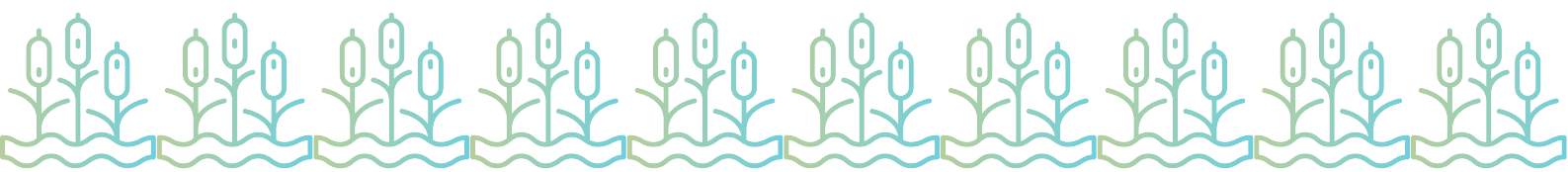
J'avais déjà les textes classiques avec "*Fables et Taquineries*". Je m'étais déjà replongé dans les contes avec "*Le Bistrot des jolies histoires*". Je souhaitais renouer avec l'écologie.

Puis, nos anti-héros de "*Porte de Montreuil*" ont retrouvé les planches théâtrales. Une idée me traversa alors l'esprit : et si le protagoniste était un animal perçu comme antipathique ? Le moustique ? Un anti-héro parfait ! Ou plutôt une moustiquette, diablesse de nos nuits.

Je souhaitais la confronter à d'autres animaux... mais pour quelle raison ? A ce moment, dans la vie réelle, on cherchait à éradiquer un virus. Et si dans cette histoire, c'était la moustiquette qui devenait une cible à abattre ? Il lui fallait une étiquette bien identifiable, une étiquette non contestable : nuisible. Souhaitant déterminer ce terme, elle ferait son possible pour effacer cette enseigne. "*Moi, nuisible ?!*" avait son fil directeur.

Je me rendis compte alors que je créais un conte moderne sous forme d'odyssée, avec une trame classique, sur un thème écologique, pour le jeune public. Finalement, "*Moi, nuisible ?!*" n'est-il pas une synthèse de mes expériences qui le précèdent ?

Nicolas RAGER





# Une équipe picotée



## MARIE DERACHE

Juliette

Marie découvre le théâtre au collège, peaufine son exploration en se formant au Samovar. Elle parfait son travail du clown au travers de solos. Elle expérimente ensuite l'art de rue et l'interaction avec le public. Ces deux aspects la guident dès lors dans diverses formes artistiques où l'échange prédomine : solo de clown, visites guidées théâtralisées, spectacle pour enfants...



## NICOLAS RAGER

Frédéric, Marmouset, Marcelle, René et les autres...

Nicolas est formé à l'Atelier Théâtre Frédéric Jacquot. Il explore le théâtre classique à travers Molière, Marivaux, ou encore Feydeau. En 2014, il crée la Compagnie de l'Orée du Bois et écrit ses propres pièces interactives en s'inspirant du répertoire classique. Il devient professeur aux Ateliers du Baluchon en 2017 et participe aux spectacles "*Les Fourberies de Scapin*" et "*Pépette et Pépone*" en tant que comédien.

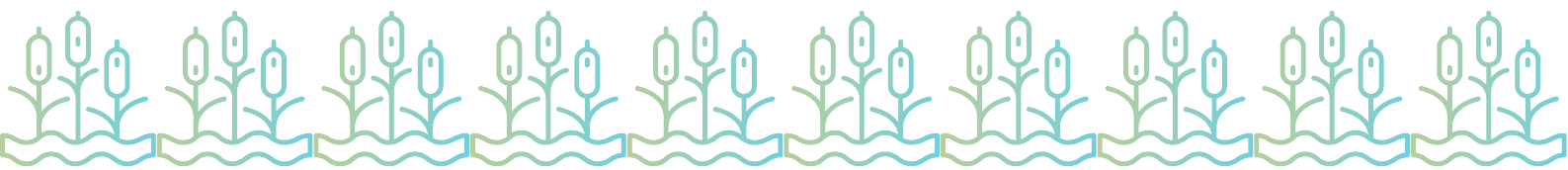
## DERRIÈRE LE RIDEAU

Musiques : Robin MÉLIN

Costumes : Vincent BOULESTEIX, Marie LELEYDOUR, Odette BOUILLOT

Masques : Caroline GIEZA, Rika BITTON

Décors : Pierre-Jean CALMEL





# Une compagnie chatouilleuse



## **Représenter...**

La Compagnie de l'Orée du Bois propose des spectacles multiformes, pluridisciplinaires et intergénérationnels.

Le désir de la compagnie est d'offrir des spectacles adaptables à toutes les scènes qu'elles soient en salle, dans la rue ou qu'elles servent les lieux du Patrimoine. Et pour une DIVERSITÉ culturelle transversale et pertinente, la Compagnie se situe au croisement des arts de la scène : jeu masqué, chant, conte, marionnette, etc...

De l'enfant à nos anciens, cette culture est offerte à tous et tisse les liens intergénérationnels, « essences » de notre société.

## **... bonnement...**

La simplicité, la sincérité et l'absence de jugement nous servent de tronc communs et artistiques.

Souhaitant partager la culture avec le plus grand nombre, notre recherche artistique se fonde sur l'accessibilité. Au travers de méandres artistiques, la culture est clairement présentée dans un costume débordant de sincérité et d'AUTHENTICITÉ. Nous présentons nos points de vue sous différentes facettes et laissons le spectateur se tailler lui-même son prisme.

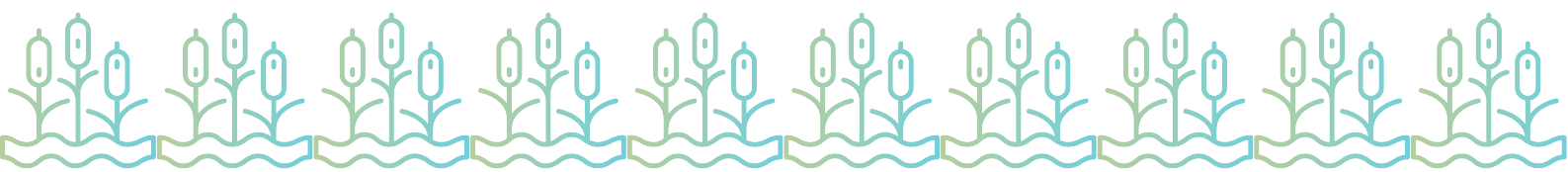
Nous présentons les questions, nous apportons nos réponses et nous proposons au public de s'interroger, à son tour, simplement et sincèrement.

## **... l'Humain.**

Interroger l'Humain, oui, mais à quel propos ? Dans quel but ? Avec quelles conséquences ?

La nature humaine se définit par ses qualités et ses défauts. Mais quelles sont les qualités de nos défauts et les défauts de nos qualités ? Nous laissons le spectateur faire sa propre synthèse. L'adresse directe des sentiments l'accompagne dans sa représentation de sa propre nature. Notre but est de débrider son imaginaire et provoquer une ÉMANCIPATION revigorante.

Se révéler à sa propre humanité, unique, pour mieux l'embrasser et la porter ensuite en étendard : voilà ce à quoi nous aspirons.





# Contacts bourdonnants



## INFORMATIONS

Artistiques : Nicolas RAGER  
Administratifs : Marielle ROLLAND  
Diffusion : Nicolas RAGER

## CONTACTS

Compagnie de l'Orée du Bois  
3 chemin du cabaret  
Le Bois de l'encens  
17 290 VIRSON

Téléphone  
06 33 06 30 98

Mail  
contact@cie-oreedubois.fr

Site internet  
www.cie-oreedubois.fr

## SOUTIENS DE LA COMPAGNIE



## CRÉDITS

Logo Compagnie : Loïc Laurent  
Affiche et Graphisme : AMICOM Créa  
Photos : Pierre Noirault

